



E.T.S. de Enxeñeiros de Camiños, Canais e Portos  
**Enxeñería de Camiños, Canais e Portos**  
 Resultados globais de asignaturas e profesores



Preguntas relativas aos profesores	Total Titulación			Total E.T.S.E.C.C.P	
	Respostas válidas	Media	Desviación típica	Respostas válidas	Media Ponderada
Asistencia do profesor á clase	1756	9.48	0.73	5230	9.37
Inicio puntual das clases	1759	8.68	1.21	5215	8.66
Preparación e organización das clases	1756	8.03	0.98	5219	7.35
Esfuerzo en resolver dificultades	1757	8.14	1.10	5218	7.58
Disponibilidade en horas de tutoría	1595	7.94	0.92	4817	7.46
Clima na clase creado polo profesor	1768	7.99	1.04	5222	7.48
<b>Valoración global do profesor</b>	1756	8.08	1.14	5219	7.51

Preguntas relativas ás asignaturas	Total Titulación			Total E.T.S.E.C.C.P	
	Respostas válidas	Media	Desviación típica	Respostas válidas	Media Ponderada
Dificultade da materia respecto á opinión inicial	980	5.13	0.80	2737	4.94
Grao de asistencia ás clases	983	9.30	0.79	2746	9.30
Dificultade da materia	984	5.59	0.94	2750	5.94
Relación programa / horas lectivas	988	7.30	0.71	2759	7.47
Esfuerzo adicado á materia	988	7.33	0.79	2759	7.63
Bibliografía da materia	941	7.28	0.59	2639	7.24
Adecuación da teoría á práctica	958	7.31	1.09	2684	6.99
Nivel de coñecementos adquiridos	980	7.92	0.67	2732	7.79
<b>Valoración global da asignatura</b>	966	7.82	0.76	2713	7.28



E.T.S. de Enxeñeiros de Camiños, Canais e Portos  
**Grao de Tecnoloxía da Enxeñería Civil**  
 Resultados globais de asignaturas e profesores



Preguntas relativas aos profesores	Total Titulación			Total E.T.S.E.C.C.P	
	Respostas válidas	Media	Desviación típica	Respostas válidas	Media Ponderada
Asistencia do profesor á clase	1397	9.15	0.88	5230	9.37
Inicio puntual das clases	1393	8.41	1.01	5215	8.66
Preparación e organización das clases	1392	6.97	1.11	5219	7.35
Esfuerzo en resolver dificultades	1393	7.35	1.13	5218	7.58
Disponibilidade en horas de tutoría	1324	7.24	1.24	4817	7.46
Clima na clase creado polo profesor	1392	7.26	1.22	5222	7.48
<b>Valoración global do profesor</b>	1395	7.28	1.20	5219	7.51

Preguntas relativas ás asignaturas	Total Titulación			Total E.T.S.E.C.C.P	
	Respostas válidas	Media	Desviación típica	Respostas válidas	Media Ponderada
Dificultade da materia respecto á opinión inicial	774	4.63	0.82	2737	4.94
Grao de asistencia ás clases	775	9.17	0.59	2746	9.30
Dificultade da materia	780	6.30	1.06	2750	5.94
Relación programa / horas lectivas	780	7.46	0.49	2759	7.47
Esfuerzo adicado á materia	781	7.70	0.61	2759	7.63
Bibliografía da materia	761	7.29	0.77	2639	7.24
Adecuación da teoría á práctica	765	6.91	0.89	2684	6.99
Nivel de coñecementos adquiridos	771	7.75	0.70	2732	7.79
<b>Valoración global da asignatura</b>	773	7.04	0.90	2713	7.28



E.T.S. de Enxeñeiros de Camiños, Canais e Portos  
**Grao de Enxeñería de Obras Públicas**  
 Resultados globais de asignaturas e profesores



Preguntas relativas aos profesores	Total Titulación			Total E.T.S.E.C.C.P	
	Respostas válidas	Media	Desviación típica	Respostas válidas	Media Ponderada
Asistencia do profesor á clase	2022	9.41	0.57	5230	9.37
Inicio puntual das clases	2008	8.78	0.99	5215	8.66
Preparación e organización das clases	2016	6.99	1.30	5219	7.35
Esfuerzo en resolver dificultades	2013	7.22	1.47	5218	7.58
Disponibilidade en horas de tutoría	1852	7.17	1.48	4817	7.46
Clima na clase creado polo profesor	2008	7.16	1.32	5222	7.48
<b>Valoración global do profesor</b>	2013	7.16	1.38	5219	7.51

Preguntas relativas ás asignaturas	Total Titulación			Total E.T.S.E.C.C.P	
	Respostas válidas	Media	Desviación típica	Respostas válidas	Media Ponderada
Dificultade da materia respecto á opinión inicial	971	4.99	1.10	2737	4.94
Grao de asistencia ás clases	974	9.39	0.72	2746	9.30
Dificultade da materia	972	5.99	1.51	2750	5.94
Relación programa / horas lectivas	977	7.65	0.98	2759	7.47
Esfuerzo adicado á materia	976	7.88	1.02	2759	7.63
Bibliografía da materia	924	7.17	0.69	2639	7.24
Adecuación da teoría á práctica	947	6.74	1.60	2684	6.99
Nivel de coñecementos adquiridos	967	7.69	0.84	2732	7.79
<b>Valoración global da asignatura</b>	961	6.93	1.29	2713	7.28



E.T.S. de Enxeñeiros de Camiños, Canais e Portos  
**Máster en Enxeñería da Auga**  
 Resultados globais de asignaturas e profesores

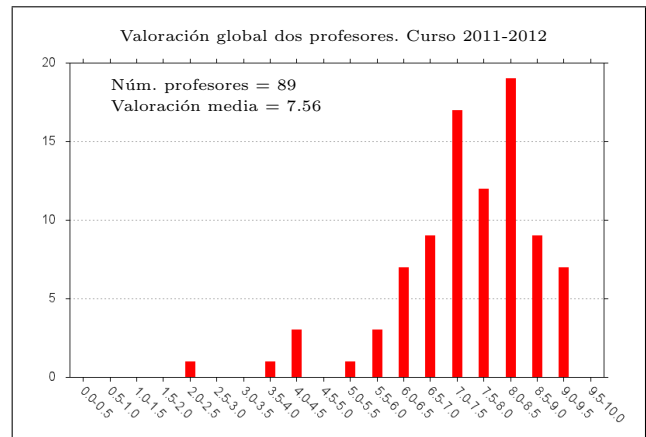
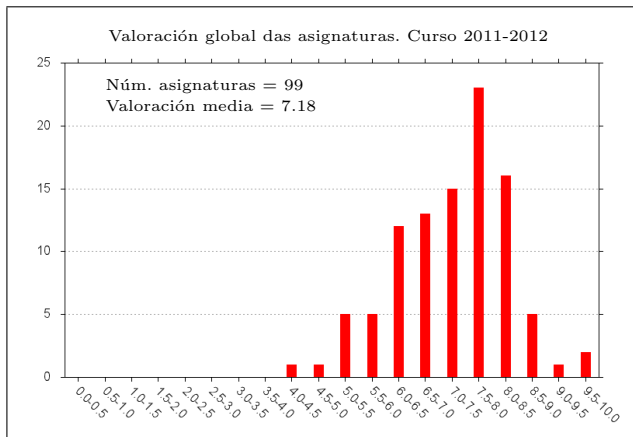
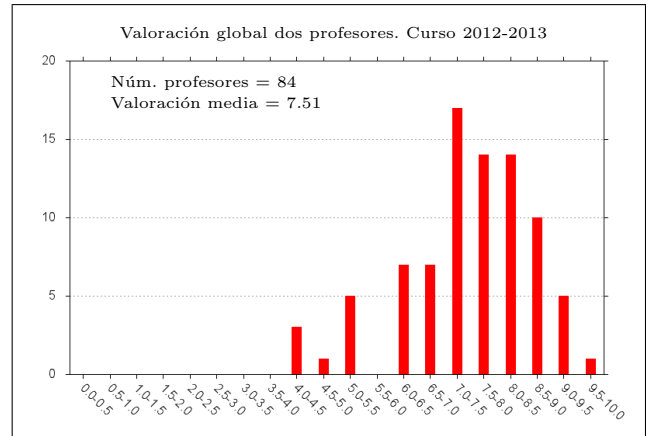
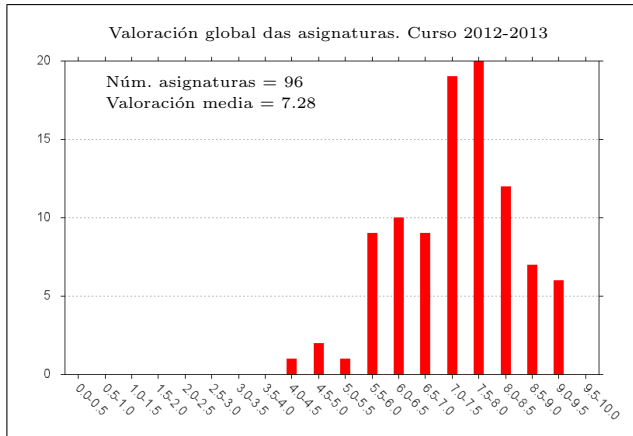
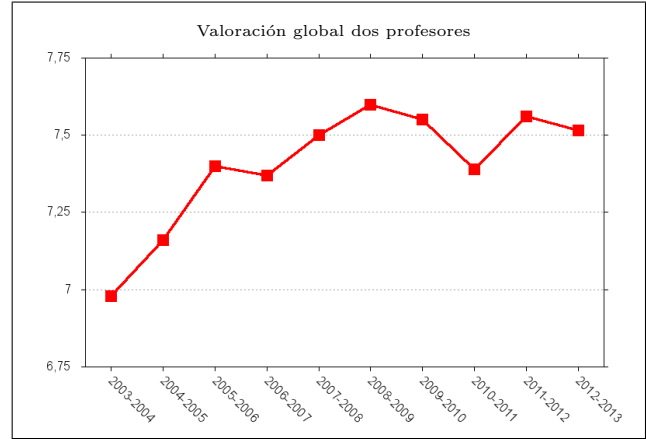
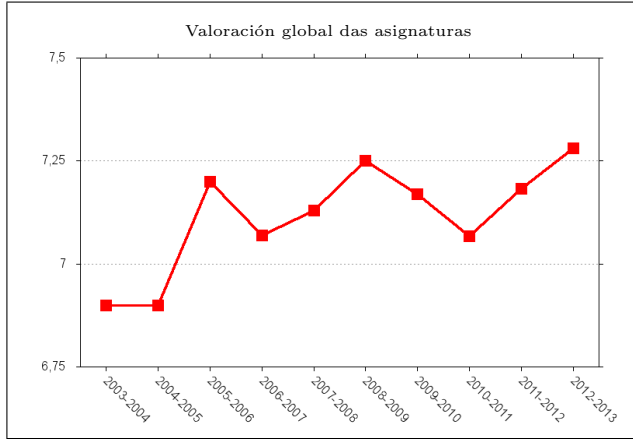


Preguntas relativas aos profesores	Total Titulación			Total E.T.S.E.C.C.P	
	Respostas válidas	Media	Desviación típica	Respostas válidas	Media Ponderada
Asistencia do profesor á clase	55	9.82	0.25	5230	9.37
Inicio puntual das clases	55	9.82	0.25	5215	8.66
Preparación e organización das clases	55	8.05	0.68	5219	7.35
Esfuerzo en resolver dificultades	55	8.29	0.84	5218	7.58
Disponibilidade en horas de tutoría	46	8.44	0.94	4817	7.46
Clima na clase creado polo profesor	54	8.24	0.96	5222	7.48
<b>Valoración global do profesor</b>	55	8.29	1.01	5219	7.51

Preguntas relativas ás asignaturas	Total Titulación			Total E.T.S.E.C.C.P	
	Respostas válidas	Media	Desviación típica	Respostas válidas	Media Ponderada
Dificultade da materia respecto á opinión inicial	12	4.79	0.00	2737	4.94
Grao de asistencia ás clases	14	10.00	0.00	2746	9.30
Dificultade da materia	14	6.07	0.00	2750	5.94
Relación programa / horas lectivas	14	7.32	0.00	2759	7.47
Esfuerzo adicado á materia	14	7.68	0.00	2759	7.63
Bibliografía da materia	13	6.92	0.00	2639	7.24
Adecuación da teoría á práctica	14	6.43	0.00	2684	6.99
Nivel de coñecementos adquiridos	14	7.32	0.00	2732	7.79
<b>Valoración global da asignatura</b>	13	7.50	0.00	2713	7.28



E.T.S. de Enxeñeiros de Camiños, Canais e Portos  
Resultados globais de asignaturas e profesores



Participación 2012-2013	% Participación	Total E.T.S.E.C.C.P.
Grao de Enxeñaría de Obras Públicas	34.90 %	26.08 %
Grao de Tecnoloxía da Enxeñaría Civil	34.23 %	
Enxeñaría de Camiños, Canais e Portos	22.58 %	
Máster en Enxeñaría da Auga	10.94 %	