



E.T.S. de Enxeñeiros de Camiños, Canais e Portos
Enxeñería de Camiños, Canais e Portos
 Resultados globais de asignaturas e profesores



Preguntas relativas aos profesores	Total Titulación			Total E.T.S.E.C.C.P	
	Respostas válidas	Media	Desviación típica	Respostas válidas	Media Ponderada
Asistencia do profesor á clase	2610	9.26	0.67	6176	9.20
Inicio puntual das clases	2614	8.59	1.25	6180	8.55
Preparación e organización das clases	2606	7.63	1.21	6179	7.36
Esforzo en resolver dificultades	2611	7.78	1.21	6171	7.64
Disponibilidade en horas de tutoría	2349	7.65	1.05	5752	7.46
Clima na clase creado polo profesor	2611	7.67	1.22	6184	7.51
Valoración global do profesor	2612	7.76	1.26	6181	7.56

Preguntas relativas ás asignaturas	Total Titulación			Total E.T.S.E.C.C.P	
	Respostas válidas	Media	Desviación típica	Respostas válidas	Media Ponderada
Dificultade da materia respecto á opinión inicial	1392	4.95	0.85	3250	4.87
Grao de asistencia ás clases	1389	8.81	1.22	3255	8.95
Dificultade da materia	1384	5.74	1.11	3246	6.09
Relación programa / horas lectivas	1389	7.33	0.69	3253	7.52
Esforzo adicado á materia	1392	7.17	0.72	3245	7.51
Bibliografía da materia	1320	7.32	0.58	3124	7.19
Adecuación da teoría á práctica	1352	7.20	1.13	3180	6.90
Nivel de coñecementos adquiridos	1384	7.83	0.89	3244	7.65
Valoración global da asignatura	1380	7.57	1.03	3242	7.18



E.T.S. de Enxeñeiros de Camiños, Canais e Portos
Enxeñería Técnica de Obras Públicas
 Resultados globais de asignaturas e profesores



Preguntas relativas aos profesores	Total Titulación			Total E.T.S.E.C.C.P	
	Respostas válidas	Media	Desviación típica	Respostas válidas	Media Ponderada
Asistencia do profesor á clase	647	9.17	0.76	6176	9.20
Inicio puntual das clases	649	9.00	0.55	6180	8.55
Preparación e organización das clases	649	7.82	0.87	6179	7.36
Esforzo en resolver dificultades	648	8.28	0.63	6171	7.64
Disponibilidade en horas de tutoría	628	8.20	0.93	5752	7.46
Clima na clase creado polo profesor	649	8.03	0.93	6184	7.51
Valoración global do profesor	647	8.13	0.88	6181	7.56

Preguntas relativas ás asignaturas	Total Titulación			Total E.T.S.E.C.C.P	
	Respostas válidas	Media	Desviación típica	Respostas válidas	Media Ponderada
Dificultade da materia respecto á opinión inicial	411	5.05	0.77	3250	4.87
Grao de asistencia ás clases	412	8.80	1.22	3255	8.95
Dificultade da materia	410	5.88	1.27	3246	6.09
Relación programa / horas lectivas	412	7.54	0.83	3253	7.52
Esforzo adicado á materia	410	7.74	0.87	3245	7.51
Bibliografía da materia	399	7.68	0.31	3124	7.19
Adecuación da teoría á práctica	403	6.94	0.90	3180	6.90
Nivel de coñecementos adquiridos	408	7.69	0.48	3244	7.65
Valoración global da asignatura	409	7.44	0.71	3242	7.18



E.T.S. de Enxeñeiros de Camiños, Canais e Portos
Grao de Enxeñería de Obras Públicas
 Resultados globais de asignaturas e profesores



Preguntas relativas aos profesores	Total Titulación			Total E.T.S.E.C.C.P	
	Respostas válidas	Media	Desviación típica	Respostas válidas	Media Ponderada
Asistencia do profesor á clase	1562	9.31	0.65	6176	9.20
Inicio puntual das clases	1559	8.49	1.04	6180	8.55
Preparación e organización das clases	1565	6.95	1.40	6179	7.36
Esforzo en resolver dificultades	1558	7.29	1.42	6171	7.64
Disponibilidade en horas de tutoría	1468	6.98	1.43	5752	7.46
Clima na clase creado polo profesor	1563	7.06	1.41	6184	7.51
Valoración global do profesor	1560	7.15	1.49	6181	7.56

Preguntas relativas ás asignaturas	Total Titulación			Total E.T.S.E.C.C.P	
	Respostas válidas	Media	Desviación típica	Respostas válidas	Media Ponderada
Dificultade da materia respecto á opinión inicial	754	4.54	0.59	3250	4.87
Grao de asistencia ás clases	755	9.11	0.49	3255	8.95
Dificultade da materia	757	6.63	1.09	3246	6.09
Relación programa / horas lectivas	756	7.86	0.67	3253	7.52
Esforzo adicado á materia	750	7.91	0.66	3245	7.51
Bibliografía da materia	723	6.83	0.61	3124	7.19
Adecuación da teoría á práctica	744	6.44	1.16	3180	6.90
Nivel de coñecementos adquiridos	760	7.39	0.82	3244	7.65
Valoración global da asignatura	757	6.59	0.87	3242	7.18



E.T.S. de Enxeñeiros de Camiños, Canais e Portos
Grao de Tecnoloxía da Enxeñería Civil
 Resultados globais de asignaturas e profesores



Preguntas relativas aos profesores	Total Titulación			Total E.T.S.E.C.C.P	
	Respostas válidas	Media	Desviación típica	Respostas válidas	Media Ponderada
Asistencia do profesor á clase	1219	9.04	0.99	6176	9.20
Inicio puntual das clases	1220	8.34	1.43	6180	8.55
Preparación e organización das clases	1223	7.05	0.88	6179	7.36
Esfuerzo en resolver dificultades	1217	7.42	1.23	6171	7.64
Disponibilidade en horas de tutoría	1169	7.26	1.30	5752	7.46
Clima na clase creado polo profesor	1223	7.48	1.02	6184	7.51
Valoración global do profesor	1225	7.38	1.08	6181	7.56

Preguntas relativas ás asignaturas	Total Titulación			Total E.T.S.E.C.C.P	
	Respostas válidas	Media	Desviación típica	Respostas válidas	Media Ponderada
Dificultade da materia respecto á opinión inicial	654	4.90	0.70	3250	4.87
Grao de asistencia ás clases	660	9.20	0.46	3255	8.95
Dificultade da materia	657	6.31	1.06	3246	6.09
Relación programa / horas lectivas	657	7.54	0.64	3253	7.52
Esfuerzo adicado á materia	654	7.63	0.81	3245	7.51
Bibliografía da materia	643	7.00	0.63	3124	7.19
Adecuación da teoría á práctica	642	6.81	0.97	3180	6.90
Nivel de coñecementos adquiridos	653	7.57	0.78	3244	7.65
Valoración global da asignatura	657	6.89	0.87	3242	7.18



E.T.S. de Enxeñeiros de Camiños, Canais e Portos
Máster en Enxeñería da Auga
 Resultados globais de asignaturas e profesores

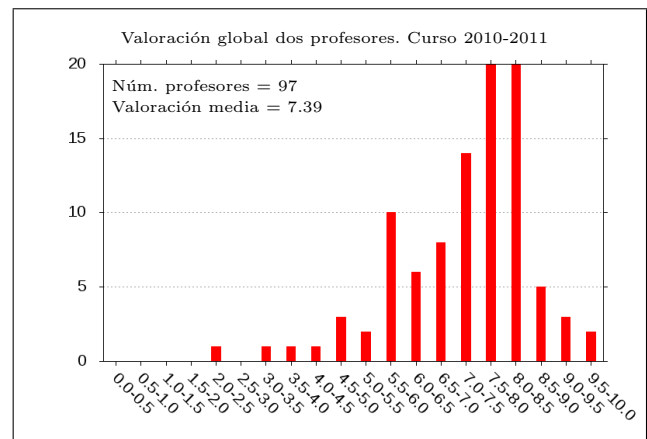
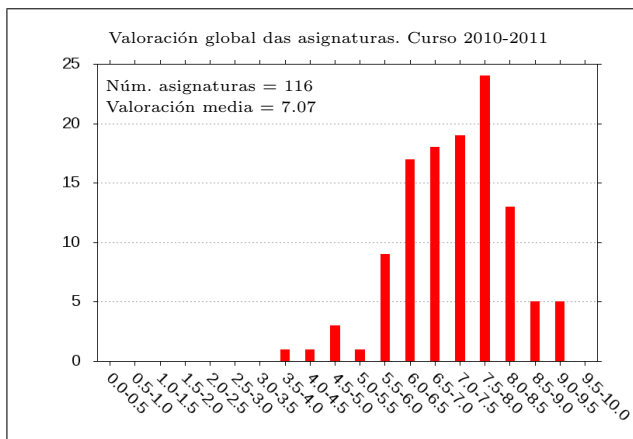
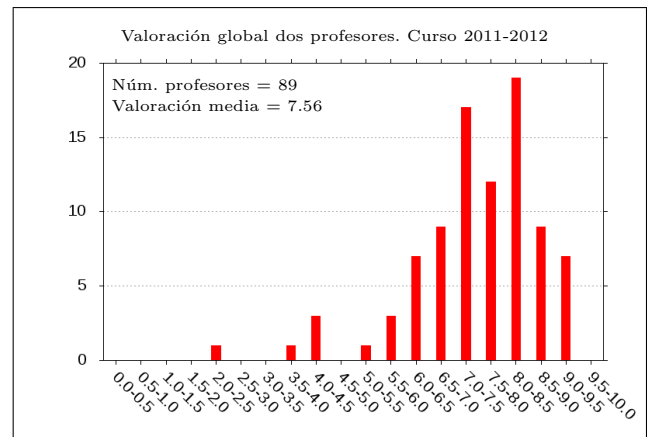
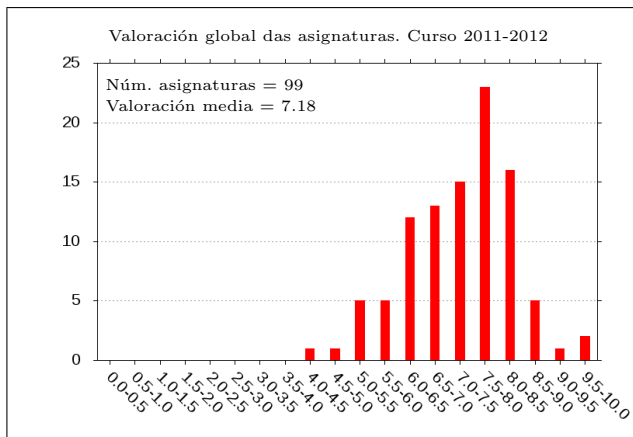
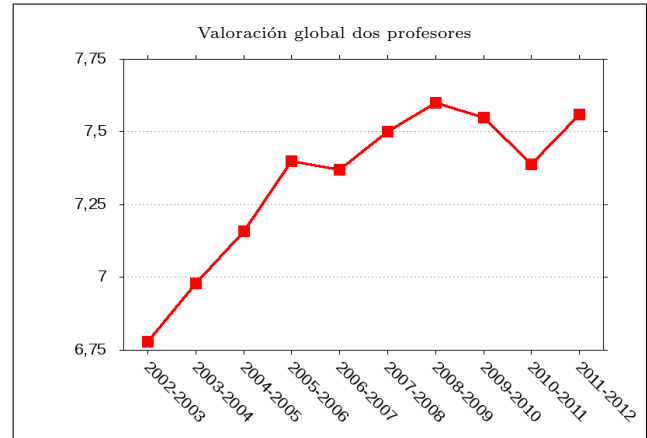
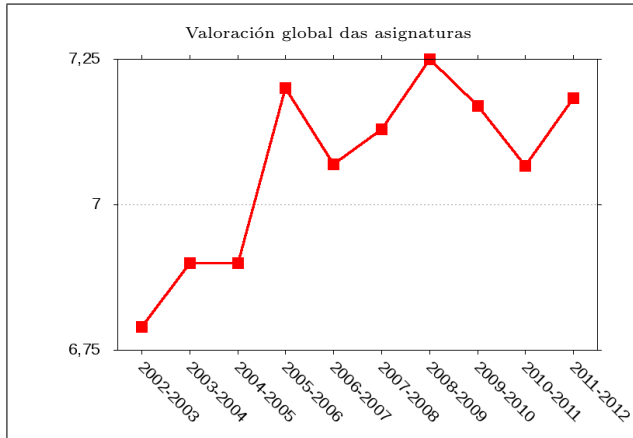


Preguntas relativas aos profesores	Total Titulación			Total E.T.S.E.C.C.P	
	Respostas válidas	Media	Desviación típica	Respostas válidas	Media Ponderada
Asistencia do profesor á clase	138	8.62	1.22	6176	9.20
Inicio puntual das clases	138	8.34	1.35	6180	8.55
Preparación e organización das clases	136	7.55	1.25	6179	7.36
Esforzo en resolver dificultades	137	7.68	1.21	6171	7.64
Disponibilidade en horas de tutoría	138	7.50	1.15	5752	7.46
Clima na clase creado polo profesor	138	7.65	1.01	6184	7.51
Valoración global do profesor	137	7.39	1.45	6181	7.56

Preguntas relativas ás asignaturas	Total Titulación			Total E.T.S.E.C.C.P	
	Respostas válidas	Media	Desviación típica	Respostas válidas	Media Ponderada
Dificultade da materia respecto á opinión inicial	39	5.95	0.94	3250	4.87
Grao de asistencia ás clases	39	8.14	0.74	3255	8.95
Dificultade da materia	38	6.68	1.13	3246	6.09
Relación programa / horas lectivas	39	7.43	1.34	3253	7.52
Esforzo adicado á materia	39	7.29	0.58	3245	7.51
Bibliografía da materia	39	7.29	0.51	3124	7.19
Adecuación da teoría á práctica	39	6.30	1.35	3180	6.90
Nivel de coñecementos adquiridos	39	7.30	1.15	3244	7.65
Valoración global da asignatura	39	7.07	1.39	3242	7.18



E.T.S. de Enxeñeiros de Camiños, Canais e Portos
Resultados globais de asignaturas e profesores



Participación 2011-2012	% Participación	Total E.T.S.E.C.C.P.
Enxeñería de Camiños, Canais e Portos	24.06 %	29.85 %
Enxeñería Técnica de Obras Públicas	41.03 %	
Grao de Enxeñería de Obras Públicas	36.21 %	
Grao de Tecnoloxía da Enxeñería Civil	34.52 %	
Máster en Enxeñería da Auga	30.23 %	