



E.T.S. de Enxeñeiros de Camiños, Canais e Portos
Enxeñería de Camiños, Canais e Portos
 Resultados globais de asignaturas e profesores



Preguntas relativas aos profesores	Total Titulación			Total E.T.S.E.C.C.P	
	Respostas válidas	Media	Desviación típica	Respostas válidas	Media Ponderada
Asistencia do profesor á clase	3738	9.43	0.63	7212	9.34
Inicio puntual das clases	3725	8.61	1.26	7201	8.65
Preparación e organización das clases	3731	7.31	1.10	7199	7.15
Esforzo en resolver dificultades	3734	7.54	1.27	7205	7.52
Disponibilidade en horas de tutoría	3462	7.49	1.22	6754	7.43
Clima na clase creado polo profesor	3732	7.38	1.32	7201	7.34
Valoración global do profesor	3732	7.45	1.29	7179	7.39

Preguntas relativas ás asignaturas	Total Titulación			Total E.T.S.E.C.C.P	
	Respostas válidas	Media	Desviación típica	Respostas válidas	Media Ponderada
Dificultade da materia respecto á opinión inicial	1994	4.88	0.88	3749	4.75
Grao de asistencia ás clases	1997	8.95	0.89	3745	9.04
Dificultade da materia	1997	5.83	1.25	3748	6.11
Relación programa / horas lectivas	1999	7.52	0.85	3750	7.66
Esforzo adicado á materia	1997	7.26	0.97	3740	7.39
Bibliografía da materia	1921	7.15	0.73	3624	7.10
Adecuación da teoría á práctica	1952	6.83	1.32	3683	6.80
Nivel de coñecementos adquiridos	1997	7.71	1.01	3743	7.60
Valoración global da asignatura	1995	7.32	1.16	3744	7.07



E.T.S. de Enxeñeiros de Camiños, Canais e Portos
Enxeñería Técnica de Obras Públicas
 Resultados globais de asignaturas e profesores



Preguntas relativas aos profesores	Total Titulación			Total E.T.S.E.C.C.P	
	Respostas válidas	Media	Desviación típica	Respostas válidas	Media Ponderada
Asistencia do profesor á clase	984	9.42	0.47	7212	9.34
Inicio puntual das clases	983	9.00	0.83	7201	8.65
Preparación e organización das clases	984	7.65	1.15	7199	7.15
Esforzo en resolver dificultades	982	7.89	1.03	7205	7.52
Disponibilidade en horas de tutoría	948	7.99	0.89	6754	7.43
Clima na clase creado polo profesor	986	7.82	1.06	7201	7.34
Valoración global do profesor	983	7.88	1.06	7179	7.39

Preguntas relativas ás asignaturas	Total Titulación			Total E.T.S.E.C.C.P	
	Respostas válidas	Media	Desviación típica	Respostas válidas	Media Ponderada
Dificultade da materia respecto á opinión inicial	575	4.61	1.17	3749	4.75
Grao de asistencia ás clases	571	9.06	0.64	3745	9.04
Dificultade da materia	573	6.22	1.07	3748	6.11
Relación programa / horas lectivas	574	7.69	0.89	3750	7.66
Esforzo adicado á materia	573	7.71	0.76	3740	7.39
Bibliografía da materia	554	7.30	0.60	3624	7.10
Adecuación da teoría á práctica	563	6.58	1.28	3683	6.80
Nivel de coñecementos adquiridos	572	7.40	0.83	3743	7.60
Valoración global da asignatura	573	7.10	1.01	3744	7.07



E.T.S. de Enxeñeiros de Camiños, Canais e Portos
Grao de Enxeñería de Obras Públicas
 Resultados globais de asignaturas e profesores



Preguntas relativas aos profesores	Total Titulación			Total E.T.S.E.C.C.P	
	Respostas válidas	Media	Desviación típica	Respostas válidas	Media Ponderada
Asistencia do profesor á clase	1136	9.33	0.44	7212	9.34
Inicio puntual das clases	1135	8.61	0.72	7201	8.65
Preparación e organización das clases	1126	6.22	1.46	7199	7.15
Esforzo en resolver dificultades	1132	6.96	1.48	7205	7.52
Disponibilidade en horas de tutoría	1033	6.99	1.15	6754	7.43
Clima na clase creado polo profesor	1138	6.68	1.36	7201	7.34
Valoración global do profesor	1137	6.69	1.44	7179	7.39

Preguntas relativas ás asignaturas	Total Titulación			Total E.T.S.E.C.C.P	
	Respostas válidas	Media	Desviación típica	Respostas válidas	Media Ponderada
Dificultade da materia respecto á opinión inicial	537	4.37	0.90	3749	4.75
Grao de asistencia ás clases	531	9.27	0.51	3745	9.04
Dificultade da materia	533	6.72	1.25	3748	6.11
Relación programa / horas lectivas	535	7.76	0.94	3750	7.66
Esforzo adicado á materia	533	7.71	0.55	3740	7.39
Bibliografía da materia	522	6.82	0.47	3624	7.10
Adecuación da teoría á práctica	533	6.58	0.70	3683	6.80
Nivel de coñecementos adquiridos	532	7.23	0.42	3743	7.60
Valoración global da asignatura	533	6.32	0.75	3744	7.07



E.T.S. de Enxeñeiros de Camiños, Canais e Portos
Grao de Tecnoloxía da Enxeñería Civil
 Resultados globais de asignaturas e profesores



Preguntas relativas aos profesores	Total Titulación			Total E.T.S.E.C.C.P	
	Respostas válidas	Media	Desviación típica	Respostas válidas	Media Ponderada
Asistencia do profesor á clase	1073	8.99	0.79	7212	9.34
Inicio puntual das clases	1077	8.41	1.34	7201	8.65
Preparación e organización das clases	1077	7.03	0.50	7199	7.15
Esforzo en resolver dificultades	1076	7.66	0.57	7205	7.52
Disponibilidade en horas de tutoría	1062	7.10	1.11	6754	7.43
Clima na clase creado polo profesor	1065	7.43	0.48	7201	7.34
Valoración global do profesor	1048	7.49	0.42	7179	7.39

Preguntas relativas ás asignaturas	Total Titulación			Total E.T.S.E.C.C.P	
	Respostas válidas	Media	Desviación típica	Respostas válidas	Media Ponderada
Dificultade da materia respecto á opinión inicial	564	4.62	0.44	3749	4.75
Grao de asistencia ás clases	567	9.04	0.84	3745	9.04
Dificultade da materia	566	6.37	0.94	3748	6.11
Relación programa / horas lectivas	563	8.03	0.47	3750	7.66
Esforzo adicado á materia	560	7.12	0.60	3740	7.39
Bibliografía da materia	552	7.02	0.53	3624	7.10
Adecuación da teoría á práctica	560	7.15	0.79	3683	6.80
Nivel de coñecementos adquiridos	564	7.77	0.40	3743	7.60
Valoración global da asignatura	565	6.85	0.44	3744	7.07



E.T.S. de Enxeñeiros de Camiños, Canais e Portos
Máster en Enxeñería da Auga
 Resultados globais de asignaturas e profesores

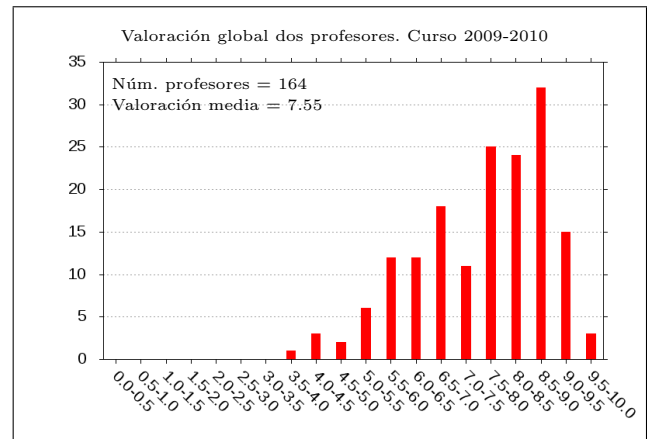
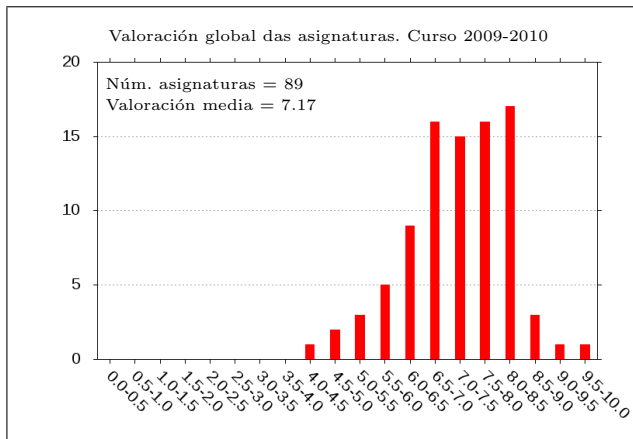
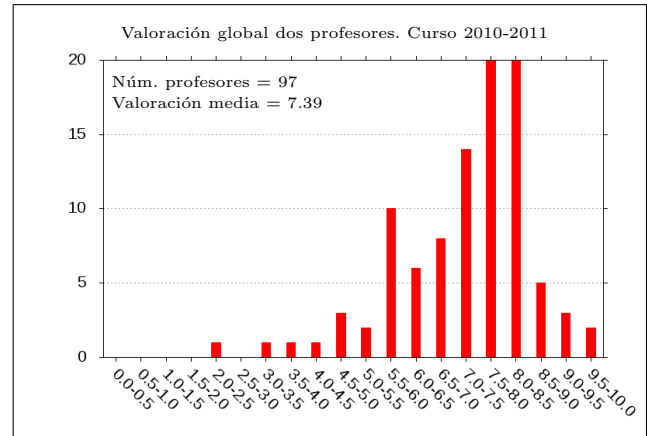
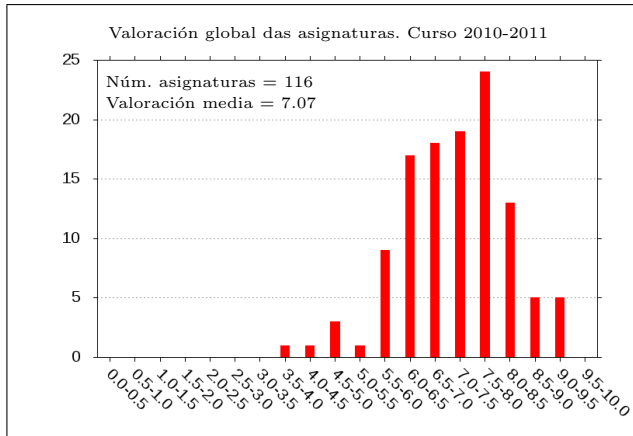
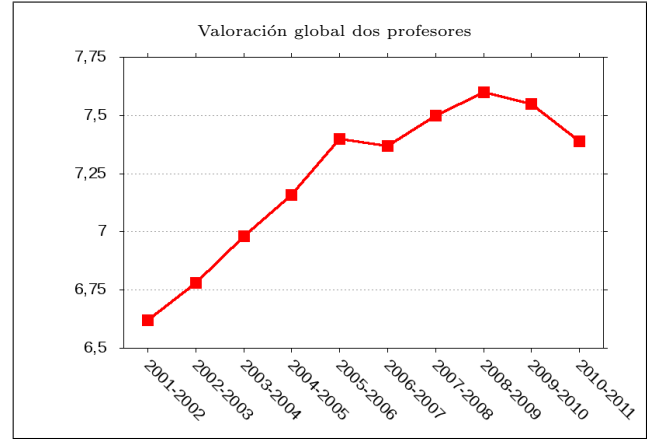
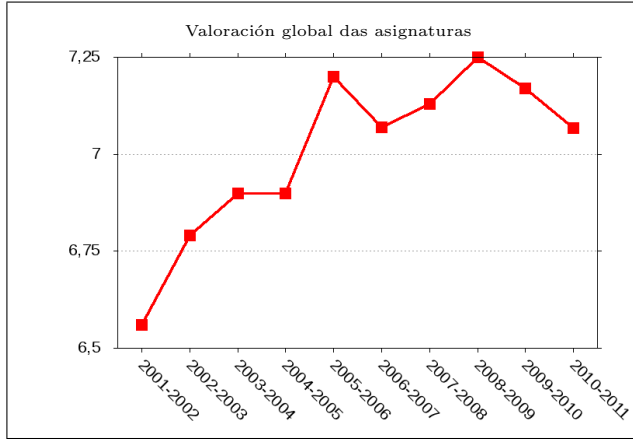


Preguntas relativas aos profesores	Total Titulación			Total E.T.S.E.C.C.P	
	Respostas válidas	Media	Desviación típica	Respostas válidas	Media Ponderada
Asistencia do profesor á clase	281	9.12	1.62	7212	9.34
Inicio puntual das clases	281	8.95	1.21	7201	8.65
Preparación e organización das clases	281	7.35	1.41	7199	7.15
Esfuerzo en resolver dificultades	281	7.56	1.56	7205	7.52
Disponibilidade en horas de tutoría	249	7.69	1.73	6754	7.43
Clima na clase creado polo profesor	280	7.38	1.58	7201	7.34
Valoración global do profesor	279	7.31	1.74	7179	7.39

Preguntas relativas ás asignaturas	Total Titulación			Total E.T.S.E.C.C.P	
	Respostas válidas	Media	Desviación típica	Respostas válidas	Media Ponderada
Dificultade da materia respecto á opinión inicial	79	6.05	1.45	3749	4.75
Grao de asistencia ás clases	79	9.48	0.58	3745	9.04
Dificultade da materia	79	6.43	1.39	3748	6.11
Relación programa / horas lectivas	79	7.77	1.05	3750	7.66
Esfuerzo adicado á materia	77	8.17	0.87	3740	7.39
Bibliografía da materia	75	7.17	0.84	3624	7.10
Adecuación da teoría á práctica	75	6.78	0.87	3683	6.80
Nivel de coñecementos adquiridos	78	7.37	0.74	3743	7.60
Valoración global da asignatura	78	6.98	0.87	3744	7.07



E.T.S. de Enxeñeiros de Camiños, Canais e Portos
Resultados globais de asignaturas e profesores



Participación 2010-2011	% Participación	Total E.T.S.E.C.C.P.
Enxeñería de Camiños, Canais e Portos	26.48 %	32.11 %
Enxeñería Técnica de Obras Públicas	32.95 %	
Grao de Enxeñería de Obras Públicas	49.59 %	
Grao de Tecnoloxía da Enxeñería Civil	51.54 %	
Máster en Enxeñería da Auga	35.09 %	